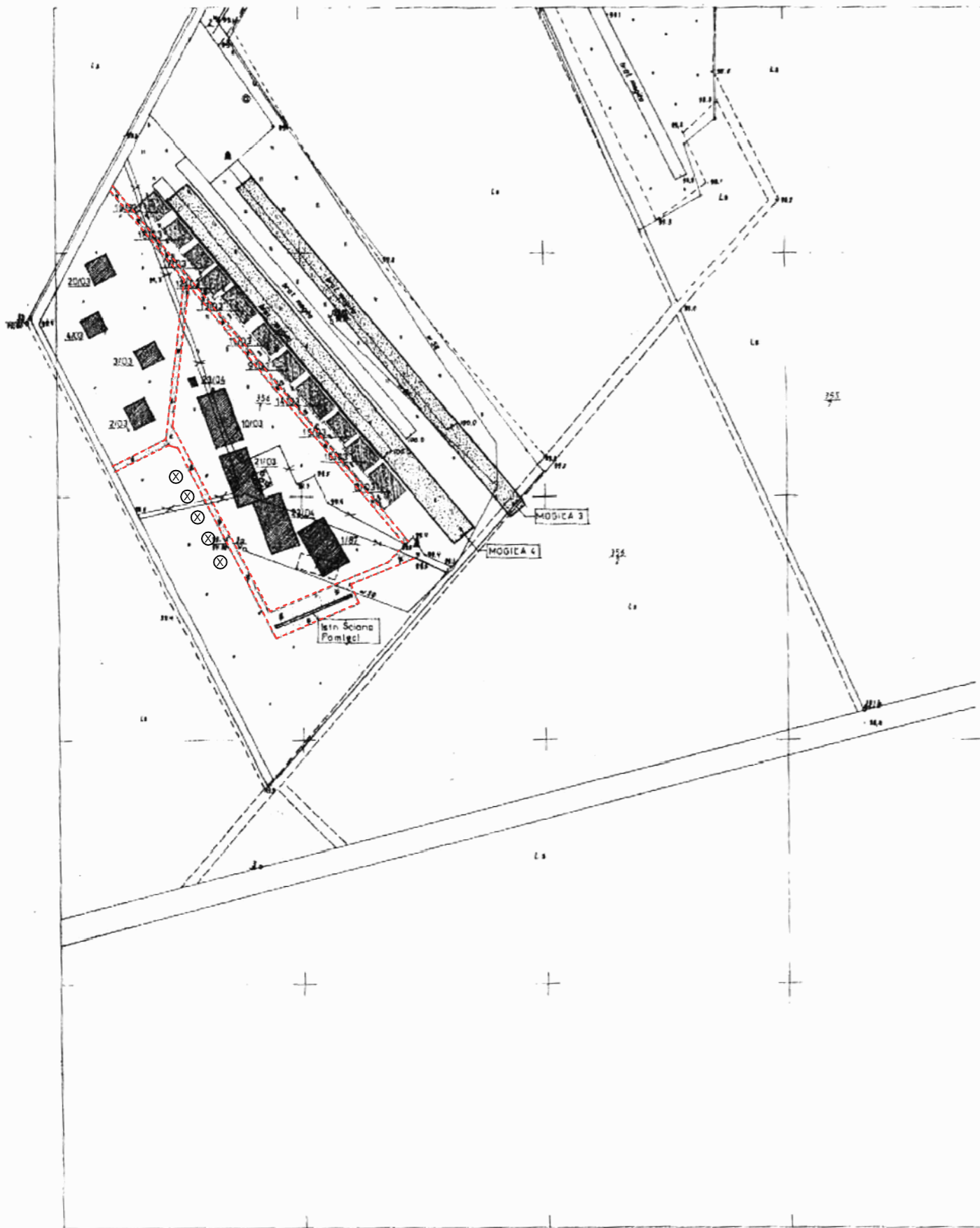


Gm. DĄBIE woj. konińskie



PROJEKT ZAGOSPODAROWANIA TERENU - KWATERA IV - 1:500 (na podstawie materiałów z wykopów sondażowych z 2004 r.)

Chełmno nad Nerem - teren byłego obozu zagłady w lesie rzuchowskim.

- ZASIĘG FUNDAMENTÓW ZBURZONYCH KREMATORIÓW $\Sigma P = 1448 m^2$
- ZASIĘG DOŁÓW POPIELNICOWYCH $\Sigma P = 1063 m^2$
- ZASIĘG RZECZYWISTY MOGIE $\Sigma P = 3196 m^2$
- FUNDAMENT POD MLYN DO MIELENIA KOŚCI $\Sigma P = 2370 m^2$
- ISTN. CHODNIKI BETONOWE - DO LIKWIDACJI $\Sigma P = 1000 m^2$
- nowoprojektowana ścieżka
- proponowana, nowa lokalizacja 5 pomników

opracował: mgr inż. JERZY GÓRECKI

mgr inż. JERZY GÓRECKI
inżynier architekt
w sp. z o.o. Kancelaria Architekcyjna
JAN WOLNY I PARTNER

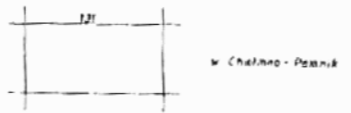
UWAGA!

- Wymiary poszczególnych obiektów w załącznikach nr 2a; 2b; 2c, z podaniem długości projektowanych murków okalających
- Tyczenie obiektów w terenie wykonać na podst. projektu zagospodarowania terenu z dokładnością odczytu = skali 1:1000 i wymiarów podanych w w/w załącznikach
- Dopuszczono się korekty usytuowania i wymiarów murków okalających w przypadku uzyskania nowych danych podczas tyczenia obiektów lub prac przygotowawczych

~~425.333.193~~
1:1000

MAPA SYTUACYJNO-WYSOKOŚCIOWA
Założona w r. 1987 przez
OKRĘGOWE PRZEDSIĘBIORSTWO - GEODEZYJNO-KARTOGRAFICZNE W POZNANIU
PRACOWNIA TERENOWA K.020

Nakładki Tematyczne	



PRACOWNIA PROJEKTOWA arch. Zbigniewa Antczaka			
ul. Umińskiego 7A/36, 61-517 Poznań		e-mail: antczak@tonet.pl	
tel./fax. (61) 83-35-407, tel. (61) 83-51-491, kom. 601-78-34-58		Nr rysunku: 05	
INWESTOR:	Muzeum Martyrologiczne w Żabikowie ul. Niezłomnych nr 2 62 - 030 Luboń		
OBIEKT:	Muzeum byłego obozu zagłady w Chełmnie nad Nerem		
AUTOR PROJEKTU:	mgr inż. arch. Zbigniew Antczak upr. 70/89/PW PSOZ WKZ P-A 1/94	FAZA:	SKALA:
OPRACOWANIE:	mgr inż. Monika Falkowska	BRANŻA:	DATA:
		Architektura	10.2013 r.
TRZEŚĆ:	Plan sytuacyjny		